

COMPAGNIE
Cléante

Dossier de diffusion



« BUILDING » DE LÉONORE CONFINO

Production

Compagnie Cléante

Direction artistique

Anne-Sophie Delahaye

Communication et administration

Fabrice Molle

Diffusion

Antoine Delahaye

Mise en scène

Grégory Bourut

Interprétation

Jean-Baptiste Artigas, Lise Laffont,
Mallory Casas-Parramon,
Robert Simon, Inès Pech

Création son & lumière

Ghislain Noby

PRODUCTION EN COURS, SORTIE DE RÉSIDENCE FIN 2025

BUILDING

Une comédie drôle, satirique et engagée qui explore le monde du travail et de la performance

Un building. Une entreprise. 13 étages. 35 employés. Une journée. Hôtesse, comptable, agents d'entretien, cadres, directeurs des ressources humaines, chargés de communication s'agitent, déjeunent, coachent, prospectent ou brainstorment au rythme intempestif des crashes d'oiseaux contre leurs baies vitrées. Une ascension vers la chute.



Visuel provisoire

PRESENTATION

Anne-Sophie Delahaye, directrice artistique

Building de Léonore Confino est une **comédie satirique sur le monde de l'entreprise**, construite comme une chorégraphie. Elle explore les **dysfonctionnements, la compétition, et les rapports humains** dans cet univers rarement abordé au théâtre.

Avec une écriture **puissante, acide et incisive**, la pièce met en lumière des thèmes sensibles comme **la perte d'identité, l'oubli de soi, la lâcheté, la trahison, le sexisme et la déshumanisation**. À travers une journée de travail typique dans une entreprise prônant l'humanisme tout en poursuivant uniquement le profit, la pièce dévoile **l'absurdité et la cruauté des rapports humains**.

Cinq comédiens incarnent tout à tour une trentaine de personnages, représentant **tous les acteurs**

de l'entreprise : des hôtes d'accueil aux agents d'entretien, des cadres aux comptables, des responsables des ressources humaines aux chargés de communication, jusqu'au PDG. Le tout dans une **ambiance pesante et névrotique**, où chacun lutte pour sa place.

En toile de fond, des oiseaux s'écrasent sur les vitres, symbole des **signaux d'alerte ignorés** face à l'oppression et à la quête insatiable de performance.

La pièce pose une question essentielle : jusqu'où sommes-nous prêts à aller pour conserver un emploi ? C'est ce que nous découvrirons jusqu'au burnout. **Un texte magnifique qui porte une réflexion sur la société contemporaine, entre humour et gravité.**



NOTE DE MISE EN SCÈNE

Grégory Bourut, metteur en scène



Les premières intentions de la mise en scène de Building seront de partager **l'efficacité incisive de l'écriture**, de coller à **la solidité de sa construction dramatique** et d'apporter à cet **univers acide et poétique** une **mise en tension suffisante** pour déployer une critique aiguë et acerbe du monde de l'entreprise d'aujourd'hui.

Un building - 13 étages - tous les personnages seront incarnés par **5 comédiens - 2 femmes et 3 hommes** - suivant la chronologie **d'une journée de travail**. On se plongera dans cette **folle ascension** au rythme soutenu **d'une scène par étage**. Hôtesse, comptable, agents d'entretien, cadres, directeurs des ressources humaines, chargés de communication, coach s'agitent, déjeunent, prospectent, brainstorment **au rythme des crashes de pigeons** sur leurs baies vitrées... comme une **métaphore d'une réalité que l'on se prend en pleine figure**.

Il s'agira d'articuler ce trafic comme un **balai absurde** profitant de **l'écriture piquante, caustique**, pour opérer les **décalages burlesques**. Les mises en corps, les mises en voix permettront d'effectuer **le pas de côté nécessaire pour pouvoir rire ensemble** du paradoxe fondamental d'une société qui verrait le travail comme une émancipation alors que les méthodes managériales contemporaines ne renforcent que compétition et recherche perpétuelle de profit au détriment de l'humain. Au lieu d'épanouissement nous trouvons une aliénation croissante et un univers où chacun lutte pour survivre.

Une **scénographie épurée, simple, astucieuse, et évolutive** nous permettra de dessiner les différents espaces de jeux. Un travail spécifique autour de la **vidéo-projection** sera déployé pour nous permettre un **traitement original** de ces espaces. **L'univers sonore sera lui aussi capital** pour renforcer les **axes dramaturgiques** et honorer les **passages musicaux et chorégraphiés** de la pièce.

Building offre donc une partition féconde et originale aux interprètes et au metteur en scène. Cette pièce ouvre un champ des possibles fantastique pour que l'on puisse **s'amuser et jouer à mettre en branle cette cruauté ordinaire**.

L'EQUIPE ARTISTIQUE

Grégory Bourut
Metteur en scène

Mallory Casas-Parramon
Comédien

Robert Simon
Comédien

Lise Laffont
Comédienne

Jean-Baptiste Artigas
Comédien



Inès Pech
Comédienne

Ghislain Noby
Régisseur

Anne-Sophie Delahaye
Directrice artistique

Hugo Moreau
Vidéaste

L'ÉQUIPE ARTISTIQUE



GRÉGORY BOURUT MISE EN SCÈNE

Grégory Bourut, titulaire d'une maîtrise en philosophie, s'est orienté vers le théâtre après une formation à l'école du Passage à Niveau auprès de Francis Azéma. Il a perfectionné son art avec des artistes comme Anne-Marie Kapoltz (Bataclown), Richard Sammel (méthode Lee Strasberg) et Brigitte Fischer (acteur-danseur). Pendant plusieurs années, il collabore avec la Compagnie Les Vagabonds avant de rejoindre Ex-Abrupto, résidant au Théâtre Sorano à Toulouse, où il explore des œuvres de Tchekhov, Koltès, Racine ou Shakespeare, apportant une singularité corporelle à ses interprétations.

En 2012, il fonde le Blutack Theatre pour développer son univers artistique. Parmi ses créations marquantes figurent *L'Augmentation* de Perec, *Antigone* de Brecht et *Zai Zai Zai Zai*, une adaptation du roman graphique de Fabcaro diffusée à l'échelle nationale.

Pédagogue passionné, Grégory partage sa vision du théâtre en enseignant au Grenier Théâtre et en intervenant à l'université Toulouse Jean Jaurès, notamment autour de projets transdisciplinaires. Il est également professeur de judo (2^{ème} Dan) et intègre cette discipline dans ses travaux universitaires sur des thèmes comme la chute et la bascule. En parallèle, il collabore avec d'autres compagnies, notamment en mettant en scène *Le Prénom* avec la Compagnie Cleante. Actuellement, il prépare *Nietzsche sa Mère*, une nouvelle création prévue pour 2025.



ANNE-SOPHIE DELAHAYE DIRECTION

Anciennement comédienne au sein de plusieurs compagnies, Anne-Sophie dirige aujourd'hui sa propre troupe professionnelle.

En effet, elle fonde en 2015 sa compagnie, la Compagnie Cléante, dont elle assure depuis la direction artistique. Parallèlement, depuis plus de 10 ans, elle est responsable de la programmation du Théâtre municipal Marc Sebbah à Muret, dans le cadre d'une convention de partenariat avec la Ville.

En 2020, elle décide de se consacrer pleinement à ses principales activités : la direction artistique, la production et la programmation, mettant de côté son activité de comédienne.

À la tête de la Compagnie Cléante, Anne-Sophie a porté à la scène des productions majeures telles que *L'Étudiante et Monsieur Henri* d'Yvan Calbérac, *Mon Meilleur Copain* d'Éric Assous, *Deux sur la balançoire* de William Gibson, *Cuisine et Dépendances* d'Agnès Jaoui et Jean-Pierre Bacri, *Le Dîner de Cons* de Francis Veber, ou encore *Le Prénom* d'Alexandre de la Patellière et Matthieu Delaporte.

En 2025, elle s'apprête à produire la pièce *Building* de Léonore Confino, marquant ainsi une nouvelle étape dans son engagement pour un théâtre vivant et exigeant.

L'ÉQUIPE ARTISTIQUE



JEAN-BAPTISTE ARTIGAS COMÉDIEN

À la fois acteur, pianiste, chanteur et compositeur, Jean-Baptiste se produit très régulièrement au théâtre dans des spectacles pluridisciplinaires, et s'empare d'auteurs comme Brecht, Molière, Shakespeare, Lagarce, Camus...

Il obtient le Molière de la Comédie 2018 avec *Le Gros Diamant* du Prince Ludwig. Il crée aussi cette année-là *Les Nuits de la colère* d'Armand Salacrou, mis en scène par Pierre Boucard au Théâtre du Roi René à Avignon. Il crée et met en scène en 2022 son premier spectacle en solo avec une adaptation de *La Chute* d'Albert Camus. Il jouera Eddie la même année dans *Fool for love* de Sam Shepard ou encore Vincent dans *Le prénom* de la Compagnie Cléante. Au cinéma il apparaît tout récemment dans *Race for Glory : Audi vs Lancia* de Stefano Mordini. Il participe régulièrement à des émissions France Culture et France Inter.

Formé au Passage à Niveau dirigé par Francis Azéma à Toulouse, puis au Cours Jean-Laurent Cochet à Paris, il est également diplômé en musicologie. De plus, il a suivi le cycle de formation professionnelle à Music'Halle de Toulouse, puis une année à la Bill Evans Piano Academy, ainsi qu'à l'American School of Modern Music de Paris.



LISE LAFFONT COMÉDIENNE

Artiste pluridisciplinaire, Lise se forme à l'école Le Passage à Niveau à Toulouse, et au Cours Cochet à Paris, ainsi qu'à La Maison du Film Court et aux Chantiers Nomades côté cinéma, alternant ainsi la scène et l'écran. Le théâtre lui offre des rôles forts et sensibles comme

Anna Karenine dans l'œuvre de Tolstoï, Roxane dans *Cyrano de Bergerac* ou bien Ismène dans *Antigone* de Brecht. Elle collabore avec les compagnies Kabuki, Les Vagabonds, Ex-Abrupto et Blutack Théâtre. Aussi à l'aise en comédie, elle est Babou dans *Le Prénom* de la Compagnie Cléante.

Elle met en scène la pièce *Neiges Rouges* d'Inès Pech, actuellement en tournée. Attachée aux projets engagés, vous pouvez la découvrir en ce moment dans les séries *Patience Mon Amour* réalisée par Camille Duvelleroy, *Les enfants sont rois* réalisée par Léopold Legrand, et *Le chemin d'Émilie* réalisée par Martin Legall, dont elle a co-écrit le scénario.

Ses talents de danseuse lui ont aussi permis de jouer dans *Les folies fermières* de Jean-Pierre Améris aux côtés d'Alban Ivanov et de Sabrina Ouazani. Chanteuse, elle crée le spectacle musical *Les 2moiZelles*, un duo vocal et humoristique dans une ambiance rétro swing. Enfin, elle est à l'origine du Collectif d'acteurs et d'actrices Les Gens d'ici.

L'EQUIPE ARTISTIQUE

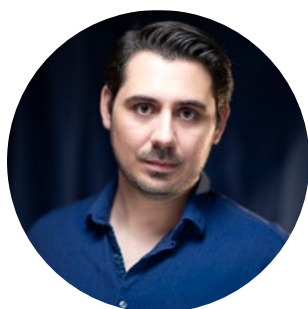


MALLORY CASAS-PARRAMON COMÉDIEN

Il se forme au conservatoire de Toulouse avant d'entamer une carrière qui le mènera de la création contemporaine au théâtre d'humour en passant par la comédie musicale. Il travaille notamment avec J-C Bastos pour *Bufonerias* et *Stravaganzza*, Harris Burina dans *La puce à l'oreille*, J-J Mateu pour *Rouge et Noir* et *Ignorant*, et enfin Gilles Ramade dans *West Side Story* et *Le Barbier de Séville*.

Son parcours le mène ensuite à Paris, New York et Barcelone où il collabore avec Jack Garfein, Daniel Kern, Vassili Sazanov et Olef Nicolaenko. Il s'installe finalement à Toulouse et travaille avec des nombreuses compagnies.

Il fonde en parallèle la cie LA FABRIQUE au sein de laquelle il écrit et joue en solo *Hot Dog*, qu'il reprend plus tard sous le titre *Soubiz'Art*. Il met en scène en 2021 *Dandin* d'après Georges Dandin de Molière. Enfin, il joue Pierre dans *Le Prénom* de la Compagnie Cléante.



ROBERT SIMON COMÉDIEN

Robert a commencé sa formation au Cours Florent, avant de poursuivre au Laboratoire de Formation au Théâtre Physique (LFTP), où il a exploré le théâtre d'un point de vue organique, combinant corps et voix pour transmettre le texte. Enrichi par cette expérience, il rejoint en 2011 le collectif du Théâtre du Balèti. Souhaitant découvrir de nouveaux horizons théâtraux, il quitte ensuite la capitale pour s'installer à Toulouse.

En 2014, il y fonde la compagnie L'Arbre du Satyre et se lance dans la mise en scène. Parmi les pièces qu'il a montées, on compte *L'Ours* de Tchekhov, *Les détraquées* d'Olaf et Palau (dans le registre du Grand Guignol), *S'abandonner à Vivre* d'après l'œuvre éponyme de Sylvain Tesson, *Une demande en Mariage* de Tchekhov, et *L'étudiante et Monsieur Henri* d'Ivan Calbérac.

Parallèlement, il commence à donner des cours de théâtre, répondant à une demande croissante. En 2017, il intègre la compagnie Cœur et Jardin, avec laquelle il joue dans plusieurs pièces : *Oscar* de Claude Magnier, *Duos sur Canapé* de Marc Camoletti, *L'Hôtel du Libre-échange* et *La Puce à l'oreille* de Feydeau ainsi que *Meurtre sur le Nil* d'Agatha Christie le tout mis en scène par Francis Azéma. Plus récemment, il a interprété le rôle de Claude dans *Le Prénom*, mis en scène par Grégory Bourut, avec la Compagnie Cléante.

L'EQUIPE ARTISTIQUE



INÈS PECH COMÉDIENNE

Pratiquant beaucoup la photographie, Inès passe une licence de cinéma à Paris avant de se former au jeu. Elle apprend les classiques aux Cours Simon, puis durant plusieurs années, elle se forme au jeu face caméra. À l'écran, elle fait plusieurs apparitions depuis 2014 dans des séries (*Chefs, Lebowitz, A Priori, ...*) téléfilms (*Olympe, femme de la Révolution, ...*) et long métrage (*Belle et Sébastien*).

Depuis qu'elle vit à Toulouse, elle monte le projet *Pulsions* mis en scène par Christine Serrano et l'Amnésie Cie. Elle joue dans la pièce *Le Prénom* mise par Grégory Bourrut avec la Cie Cléante. Elle porte aussi un projet, *Neiges Rouges*, seule en scène qu'elle a écrit et qui est sorti de résidence en septembre 2024.

L'univers du théâtre jeune public prend une part importante dans son travail. Elle a codirigé de 2015 à 2018 La Baleine Blanche Théâtre, à Paris, spécialisée jeune public. Elle a monté et écrit plusieurs contes et pièces : *La Petite caverne* en 2017, *Le crayon Rose* en 2018, *Neverca* en 2022, et prochainement *L'Imprévue*.



GHISLAIN NOBY CRÉATION LUMIÈRE & SON

Il collabore avec la Compagnie Cléante sur tous ses spectacles depuis 2015.



HUGO MOREAU CRÉATION VIDÉO

Il collabore avec la Compagnie Cléante pour *Le Prénom*.



ANNIE GIRAL & OLIVIER HÉBERT DÉCORATEURS

Ils réalisent tous les décors et accessoires de la Compagnie Cléante : *L'Etudiante et Monsieur Henri, Cuisine et dépendances, Le dîner de cons, Deux sur la balançoire, Mon meilleur copain et Le Prénom*. Olivier Hébert a été chef décorateur de l'Opéra du Capitole à Toulouse.

CONDITIONS TECHNIQUES

en cours de réalisation

Première résidence de création prévue en mars 2025, les conditions techniques seront précisées par la suite.

Un vidéo-projecteur sera utilisé.

CONDITIONS FINANCIERES

REPRÉSENTATIONS

Contactez-nous et nous serons heureux de vous proposer un devis de cession adapté à vos besoins. Nos tarifs sont dégressifs pour l'organisation de plusieurs représentations. Concernant un éventuel contrat de coréalisation, les modalités sont à discuter, avec minimum garanti.

TRANSPORT

Nous voyageons avec deux véhicules depuis Toulouse : un minibus pour les comédiens et un camion pour le régisseur et le décor.

Prise en charge directe ou défraiement selon le barème fiscal des indemnités kilométriques : 1,271 € / km (minibus à 0,606€/km et camion à 0,665€/km)

HÉBERGEMENT ET REPAS

Prise en charge directe pour les cinq comédiens et un régisseur.

Ou défraiement selon la convention collective du spectacle vivant privé : chambre et petit déjeuner à 69,45€ + chaque repas à 17,64€.

Jean-Baptiste Artigas et
Robert Simon dans
Le Prénom



LA COMPAGNIE CLEANTE

2015 ~ 2025

10 ans de culture et de transmission artistique

La Compagnie Cléante est une **compagnie professionnelle de théâtre toulousaine** créée en **2015** par **Anne-Sophie Delahaye**, comédienne et directrice artistique. Elle s'est entourée d'une équipe de comédiens, metteurs en scène et techniciens professionnels qui l'accompagne dans le projet de la compagnie. L'équipe permanente est aujourd'hui constituée de trois salariés à plein temps.

Au cœur de l'identité de la compagnie, trois valeurs : le **professionnalisme**, la **passion du théâtre** et le **partage de moments forts avec le public**.

NOS DEUX ACTIVITÉS

- > **La production et la diffusion en tournée de pièces de théâtre** dans toute la France, et en région Occitanie en particulier.
- > **L'organisation d'une saison théâtrale** sur le territoire sud toulousain, au Théâtre municipal Marc Sebbah de Muret, un chaleureux théâtre de 200 places, avec la programmation de compagnies essentiellement régionales.



Le spectacle vivant est un formidable vecteur d'émotions et d'épanouissement. La Compagnie Cléante s'engage pour le **partage d'un théâtre bienveillant et ouvert** à toutes et à tous, dans lequel **l'artiste se transcende** pour créer une **véritable émulation culturelle**, sociale et amicale sur son territoire.



NOS COMEDIES

La compagnie met un point d'honneur à favoriser des créations ambitieuses faisant intervenir de nombreux comédiens talentueux et reconnus, ainsi que plusieurs techniciens pour la création de la lumière et des décors.



2016

Avec : Alain Dumas, Clara Ginibre, Guillaume Destrem, Anne-Sophie Delahaye

Mise en scène :
Laurent Collombert

Trophée Dépêche du Midi
Le Printemps du Rire 2017



2017

Avec : Angélique Infante, Alain Dumas, Patrice Ortega, Yohann Villepastour, Anne-Sophie Delahaye

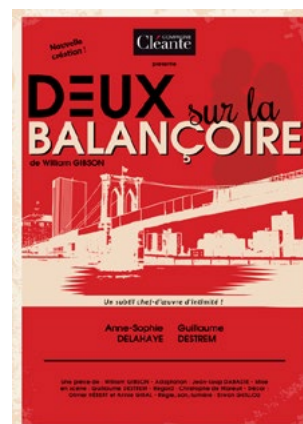
Mise en scène :
Laurent Collombert



2018

Avec : Alain Dumas, Denis Rey, Samuel Mathieu, Marc Compozieux, Richard Vergnes, Angélique Infante, Indira Lacour, Philippe Canizarès (en alternance)

Mise en scène :
Laurent Collombert



2019

Avec : Guillaume Destrem, Anne-Sophie Delahaye

Mise en scène :
Guillaume Destrem



2022

Avec : Adrien Benech, Marc Duranteau, Philippe Canizarès (en alternance), Indira Lacour, Angélique Infante, Mona Richard

Mise en scène :
Adrien Benech et Marc Duranteau



2023

Avec : Jean-Baptiste Artigas, Lise Laffont, Mallory Casas-Parramon, Robert Simon, Inès Pech

Mise en scène :
Grégory Bourut

 Cliquez sur une affiche pour en savoir plus

VOS CONTACTS



ANNE-SOPHIE DELAHAYE

Direction artistique

✉ anne-sophie.delahaye@compagnie-cleante.com

☎ 06 18 94 76 03



ANTOINE DELAHAYE

Diffusion & production

✉ a.delahaye@compagnie-cleante.com

☎ 06 07 42 96 89



FABRICE MOLLE

Communication & administration

✉ fabrice.molle@compagnie-cleante.com

☎ 06 60 22 15 67



GHISLAIN NOBY

Régie

✉ ghislain.noby@gmail.com

☎ 06 85 22 87 36

+ D'INFOS SUR VOTRE
ESPACE PRO EN LIGNE

